



Te Koop

Smidswater 2 A

2514 BV Den Haag

Bovenwoning, Appartement, 75m²

Vraagprijs € 395.000 k.k.

Vraagprijs	€ 395.000 k.k.
Bijdrage VVE	€ 247
Status	Beschikbaar
Beschikbaar per	In overleg
Soort appartement	Bovenwoning, Appartement
Woonlaag	1
Soort bouw	Bestaande bouw
Bouwjaar	1939
Onderhoud	Uitstekend
Onderhoud buiten	Goed
Bijzonderheden	Beschermd stads- of dorpgezicht
Oppervlakte	75m ²
Overig	1m ²
Inhoud	260m ³
Aantal kamers	3
Slaapkamers	2
Badkamers	1
Verdiepingen	1
Energie label	C
Isolatie	Dubbel glas
Warm water	C.V.-ketel
Verwarming	C.V.-ketel
Ketel	(Combi-ketel, Eigendom)
Ligging	Aan het water, In centrum
Schuur	Aangebouwd steen

Wonen op één van de allermooiste plekken van Den Haag, midden in het historische centrum?

Dit charmante 3-kamerappartement, met prachtig uitzicht over de gracht, is gelegen in een kleinschalig en verzorgd appartementencomplex, in een zeer gewilde en prestigieuze wijk van het Centrum: 2005. De woning beschikt over twee slaapkamers, een ruime badkamer en een eigen fietsenberging. Op steenworp afstand bevinden zich het Lange Voorhout en de Denneweg, bekend om hun stijlvolle winkels en uitstekende restaurants. Bovendien is de ligging ideaal ten opzichte van openbaar vervoer (Centraal Station) en de uitvalswegen.

Indeling

Via de fraaie gezamenlijke entree naar de 1e etage. Het appartement heeft ruime hal. Aan de voorzijde bevindt zich de lichte woonkamer met een schitterend uitzicht over het water. Aan de achterzijde liggen de keuken en de 2 slaapkamers. De badkamer is uitgerust met een inloopdouche, wastafelmeubel en wasmachineaansluiting. Daarnaast is er een separate W.C.

Via de achterom is tevens de externe privéberging bereikbaar.

Bijzonderheden

- uniek en vrij uitzicht over de gracht
- twee slaapkamers
- voorzien van dubbel glas
- gelegen op eigen grond
- actieve en gezonde VvE met professionele beheerder
- maandelijkse bijdrage VvE € 247,14 totaal reserve € 244.800,-
- zie plattegronden voor de indeling en maatvoering
- oplevering kan snel
- in de NVM-koopovereenkomst zullen een niet-zelfbewoningsclausule, ouderdomsclausule en materialenclausule worden opgenomen

Deze informatie is door ons kantoor met de grootste zorg samengesteld onder andere aan de hand van de door de verkoper aan ons ter beschikking gestelde gegevens. Door Estata Makelaars O.G. wordt geen enkele aansprakelijkheid aanvaard voor enige onvolledigheid, onjuistheid of anderszins, dan wel de eventuele gevolgen daarvan.

Live in one of the most beautiful locations in The Hague, right in the heart of the historic city centre?

This charming 3-room apartment, boasting stunning canal views, is situated in a small-scale and well-maintained apartment complex in one of the most sought-after and prestigious neighbourhoods of the city centre: 2005. The property features two bedrooms, a spacious bathroom, and a private bicycle storage room. Just a stone's throw away are the Lange Voorhout and Denneweg, renowned for their stylish boutiques and excellent restaurants. In addition, the location offers excellent access to public transport (Central Station) and major roads.

Layout

Through the elegant shared entrance, you reach the first floor. The apartment offers a spacious hallway. At the front of the property is the bright living room with magnificent views over the canal. At the rear are the kitchen and the two bedrooms. The bathroom is fitted with a walk-in shower, vanity unit, and washing machine connection. There is also a separate toilet.

The external private storage room is also accessible via the rear entrance.

Features

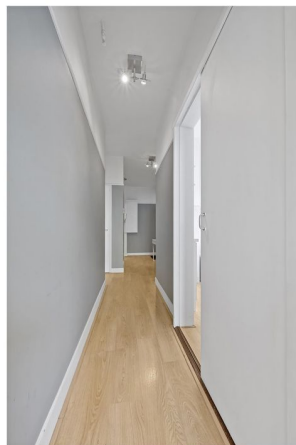
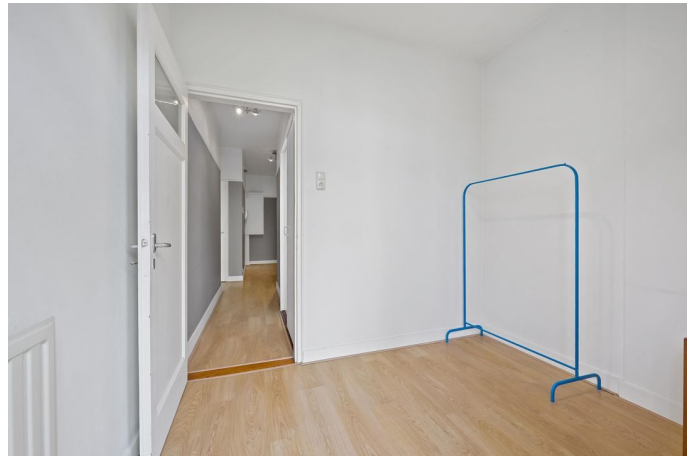
- unique and unobstructed canal views
- two bedrooms
- double glazing throughout
- situated on freehold land
- active and financially healthy owners' association (VvE) with professional management
- monthly contribution owners' association € 247,14 total reserve fund € € 244.800,-
- please refer to the floor plans for layout and dimensions
- quick completion possible
- the NVM purchase agreement will include a non-owner-occupancy clause, an age clause, and a materials clause

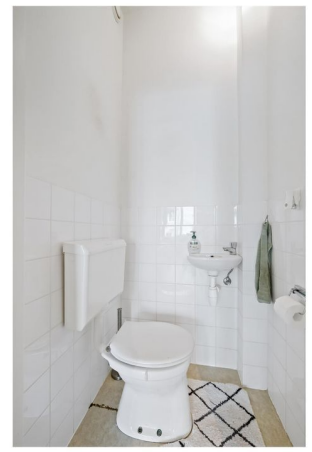
This information has been compiled by our office with the utmost care, partly based on information provided by the seller. Estata Makelaars O.G. accepts no liability for any incompleteness, inaccuracies, or otherwise, nor for any consequences thereof.





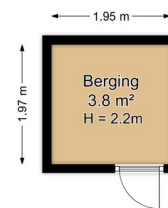








Smidswater 2 A, 's-Gravenhage
Berging



De plattegronden zijn geproduceerd voor promotionele doeleinden en ter indicatie.
Aan de plattegronden kunnen geen rechten worden ontleend.
© www.roundsense.com