



Te Koop

Lombokstraat 7

2585 VP Den Haag

Benedenwoning, Appartement, 105m²

Vraagprijs € 695.000 k.k.

Vraagprijs	€ 695.000 k.k.
Status	Onder bod
Beschikbaar per	In overleg
Soort appartement	Benedenwoning, Appartement
Soort bouw	Bestaande bouw
Bouwjaar	1888
Onderhoud	Uitstekend
Onderhoud buiten	Goed
Bijzonderheden	Beschermd stads- of dorpsgezicht
Oppervlakte	105m ²
Inhoud	320m ³
Aantal kamers	4
Slaapkamers	2
Badkamers	2
Verdiepingen	2
Voorzieningen	Mechanische ventilatie
Energielabel	B
Isolatie	Muurisolatie, Dubbel glas
Warm water	C.V.-ketel
Verwarming	C.V.-ketel
Ketel	(Combi-ketel, Eigendom)
Ligging	Aan rustige weg, In woonwijk
Tuin	Patio/Atrium

Stijlvol en goed onderhouden parterrewoning met patio in de geliefde Archipelbuurt.

In één van de meest gewilde wijken van Den Haag, de charmante Archipelbuurt, bevindt zich deze charmante parterrewoning met twee slaapkamers, twee badkamers en een beschutte patio/achtertuin.

De Archipel kenmerkt zich door haar elegante uitstraling, groene lanen en karakteristieke architectuur, op korte afstand van het bruisende stadscentrum. Voor dagelijkse voorzieningen en een verfijnd aanbod aan winkels en horeca liggen de Bankastraat, Frederikstraat, Javastraat en Denneweg binnen handbereik. Hier treft u een veelzijdige mix van hoogwaardige boetieks, speciaalzaken en gerenommeerde restaurants en cafés. Ook liefhebbers van rust en groen komen aan hun trekken met het nabijgelegen Willemspark, waar statige villa's en monumentale kastanjelanen een sfeer van tijdloze allure creëren.

Indeling

Entree via vestibule, gevolgd door een ruime gang met toegang tot een praktische berging voorzien van aansluitingen voor wasapparatuur en een separate W.C. De sfeervolle woon- en eetkamer en suite beschikt over een originele schuifseparatie en twee karakteristieke schouwen. Vanuit de eetkamer geven openslaande deuren toegang tot de patio/achtertuin.

De moderne halfopen keuken is uitgevoerd met diverse inbouwapparatuur en sluit naadloos aan op de leefruimte. Via de toegang tot de de uitbouw, waar zich een comfortabele slaapkamer met inbouwkasten en directe toegang tot de tuin bevindt, evenals een badkamer voorzien van douche, W.C. en dubbele wastafel.

Op de eerste verdieping bevindt zich een overloop en een tweede slaapkamer met inbouwkasten. De en suite badkamer is uitgerust met een douche en wastafel.

Bijzonderheden

- instapklaar
- gelegen op een uitstekende locatie nabij winkels, horeca, openbaar vervoer en (internationale) scholen
- overdracht kan snel
- 2 slaapkamer, 2 badkamers
- activering van de VvE is in voorbereiding; bijdrage nader te bepalen
- voor maatvoering zie de plattegronden
- in de koopovereenkomst zullen onder meer een ouderdoms-, materialen- en niet-bewoningsclausule worden opgenomen

Interesse in dit huis? Schakel direct uw eigen NVM-aankoopmakelaar in. Uw NVM-aankoopmakelaar komt op voor uw belang en bespaart u tijd, geld en zorgen. Adressen van collega NVM-aankoopmakelaars in Haaglanden vindt u Funda.

Deze informatie is door ons kantoor met de grootste zorg samengesteld onder andere aan de hand van de door de verkoper aan ons ter beschikking gestelde gegevens. Door Estata Makelaars O.G. wordt geen enkele aansprakelijkheid aanvaard voor enige onvolledigheid, onjuistheid of anderszins, dan wel de eventuele gevolgen daarvan.

Elegant and well-maintained ground-floor apartment with patio in the sought-after Archipel District

Situated in one of The Hague's most desirable neighborhoods, the charming Archipel District, this meticulously maintained ground-floor apartment offers two bedrooms, two bathrooms, and a private patio/garden.

The Archipel is renowned for its elegant character, leafy avenues, and distinctive architecture, all within close proximity of the vibrant city centre. Daily amenities, as well as an excellent selection of shops and restaurants, can be found on nearby streets such as Bankastraart, Frederikstraat, Javastraat, and Denneweg. Here you will discover a refined mix of boutique stores, specialty shops, and well-regarded cafés and restaurants. For relaxation, the nearby Willemspark offers a tranquil green setting with stately villas and historic tree-lined avenues. The area is highly popular among both local residents and international professionals, contributing to its cosmopolitan atmosphere.

Layout

Entrance via vestibule leading into a spacious hallway with access to a practical storage room with connections for laundry appliances and a separate toilet. The charming living and dining room en suite features original sliding doors and two characteristic fireplaces. From the dining area, French doors open into the private patio/garden.

The semi-open kitchen is fitted with various built-in appliances and integrates seamlessly with the living space. The rear extension houses a comfortable bedroom with built-in wardrobes and direct access to the patio, as well as a bathroom equipped with a shower, toilet, and double washbasin.

The first floor comprises a landing and a second bedroom with built-in wardrobes. This bedroom benefits from an en-suite bathroom with a shower and washbasin.

Key features

- move-in ready and well maintained
- excellent location near shops, restaurants, public transport, and (international) schools
- 2 bedrooms, 2 bathrooms
- homeowners' association (VvE) is in the process of being activated; monthly contribution to be determined
- for dimensions, please refer to the floor plans
- the purchase agreement will include, among others, an age clause, materials clause, and non-occupancy clause

Interested in this property?

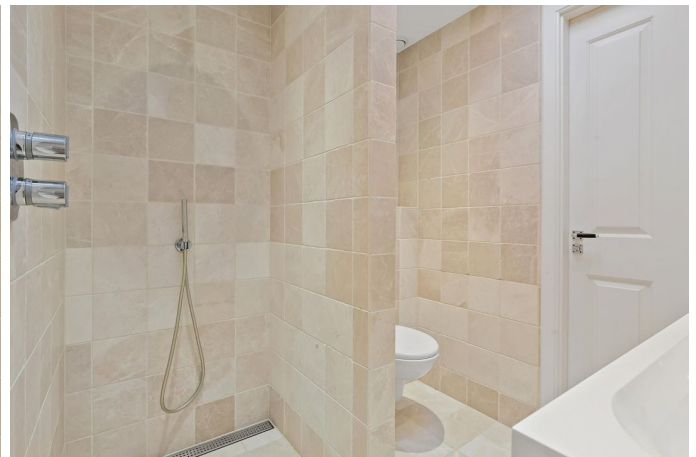
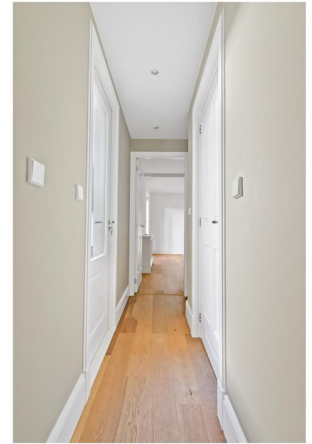
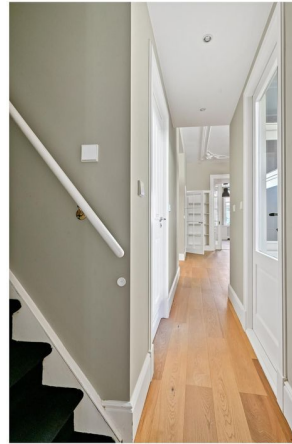
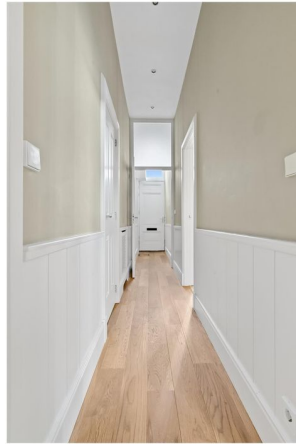
Engage your own NVM purchasing agent straight away. An NVM agent acts exclusively on your behalf and will save you time, money, and concerns. Contact details of NVM colleagues in The Hague region can be found on Funda.

This information has been compiled with the utmost care, based in part on data provided by the seller. Estata Makelaars O.G. accepts no liability for any inaccuracies, omissions, or consequences arising thereof.

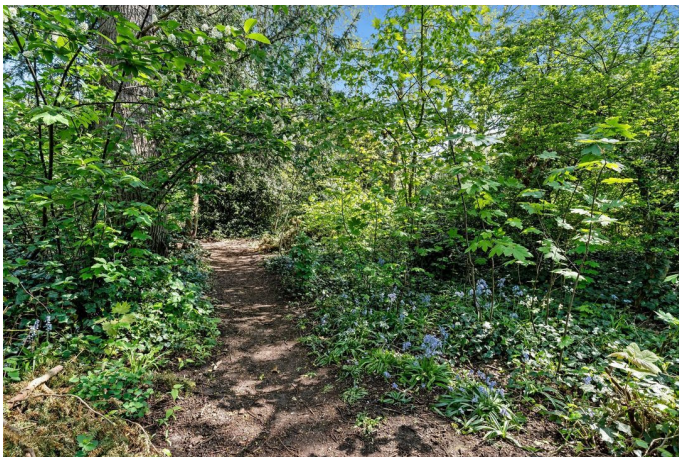






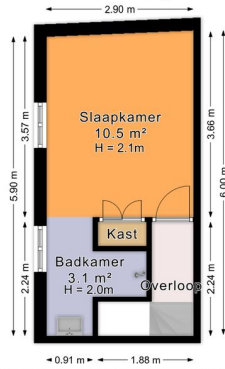








Lombokstraat 7, 's-Gravenhage
Eerste Verdieping



De plattegronden zijn geproduceerd voor promotionele doeleinden en ter indicatie.
Aan de plattegronden kunnen geen rechten worden ontleend.
© www.roundsense.com