



Te Huur

Floris Grijpstraat 5 .
2596 XD Den Haag

Herenhuis, Tussenwoning 269m²

Vraagprijs € 3.950 p.m. ex.

Vraagprijs	€ 3.950 p.m. ex.
Inrichting	Gestoffeerd
Status	Verhuurd
Beschikbaar per	Per direct
Soort woonhuis	Herenhuis, Tussenwoning
Soort bouw	Bestaande bouw
Bouwjaar	1927
Onderhoud	Goed
Onderhoud buiten	Goed
Oppervlakte	269m ²
Perceel	233m ²
Overig	16m ²
Inhoud	1.091m ³
Aantal kamers	10
Slaapkamers	8
Badkamers	2
Verdiepingen	3
Energielabel	D
Isolatie	Gedeeltelijk dubbel glas
Warm water	C.V.-ketel
Verwarming	C.V.-ketel, Open haard
Ketel	Nefit (2008, Combi-ketel, Eigendom)
Balkon	Ja
Tuin	Achtertuint, Voortuin
Achtertuint	Noordoost, 80m ² , 800×1000cm
Schuur	Vrijstaand steen

A spacious and well-maintained one and a half townhouse with spacious front and back garden in the popular Benoordenhout neighbourhood

In a quiet and green street located fantastic spacious family house (10 rooms, including 6 bedrooms, large walk-in closet, 2 bathrooms and laundry) with wide front and back garden. The front garden has ample space for storing bicycles. The location of the house is ideal. Close to many lovely shops and cosy restaurants on the Van Hoytemastraat, sports clubs and OTC, primary and secondary schools, public transport, Central Station and the arterial roads towards the A12, A13 and A4(4). Also, the sea and city centre are within cycling and walking distance. The beautiful parks Arendsorp, Clingendael and the Haagse Bos are literally around the corner.

Layout:

A passage via the wide front garden to the entrance with adjacent front porch. Spacious hall with separate toilet with hand basin, imposing landing staircase and lots of light. Living and dining room with original ensuite doors and fixed cupboards, spatial experience due to the ceiling height of over 3 meters and exceptional width of the rooms. Fireplace with marble mantelpiece, parquet floor and French doors to the front and back gardens. Large open kitchen with built-in appliances and separate door to access the rear garden. Access to the cellar.

First floor:

Landing, separate WC with hand basin, bedroom on street side with herringbone parquet floor, front side room, spacious bathroom with double washbasin, walk-in shower and bathtub. Bedroom at rear with herringbone parquet floor and access to bathroom and spacious walk-in wardrobe with door to balcony.

Second floor:

Landing with large skylight and fitted wardrobe, separate WC with hand basin, large bedrooms to front and rear, side room to front and laundry to rear, second bathroom with walk-in shower and washbasin. Fixed cupboards in all bedrooms.

Special features:

- Partially double glazing;
- Front and back garden;
- 269m² living space
- 6 bedrooms

This information has been compiled by our office with the utmost care, among other things on the basis of the information made available to us by the seller. Estata does not accept any liability for any incompleteness, inaccuracy or otherwise, or the consequences thereof.

Royaal en goed onderhouden anderhalf herenhuis met ruime voor- en achtertuin in populair Benoordenhout

In rustige en groene straat gelegen fantastisch ruim familiehuis (10 kamers, waaronder 6 slaapkamers, grote inloopkast, 2 badkamers en laundry) met brede voor- en achtertuin. In de voortuin is voldoende ruimte voor het stallen van fietsen. De locatie van het huis is ideaal. Vlakbij de vele mooie winkels en gezellige horeca aan de Van Hoytemastraat, sportverenigingen zoals HVV&HCC, HDM en OTC, lagere en middelbare scholen,

openbaar vervoer, Centraal Station en de uitvalswegen richting A12, A13 en A4(4). Tevens zijn de zee en het centrum van de stad op fiets- en loopafstand. De prachtige parken Arendsdorp, Clingendael en het Haagse Bos zijn letterlijk om de hoek.

Indeling:

Via de brede voortuin ingang tot de entree met daarnaast gelegen vestibule. Royale hal met aparte wc met fonteintje, imposant bordestrappenhuis en veel licht. Woon- en eetkamer met originele en-suite met vaste kasten, ruimtelijke beleving door de hoogte van ruim 3 meter en uitzonderlijke breedte van de kamers. Open haard met marmeren schouw, parketvloer en openslaande deuren naar de voor- en achtertuin. Grote woonkeuken met inbouwapparatuur en aparte toegang tot de achtertuin. Toegang tot de ruime kelder.

1e verdieping:

Overloop, aparte wc met fonteintje, slaapkamer aan straatzijde met visgraat parketvloer, voor-zijkamer, ruime badkamer met dubbele wastafel, inloopdouche en ligbad. Slaapkamer aan achterzijde met visgraat parketvloer en toegang tot de badkamer en ruime inloopkast met deur naar balkon.

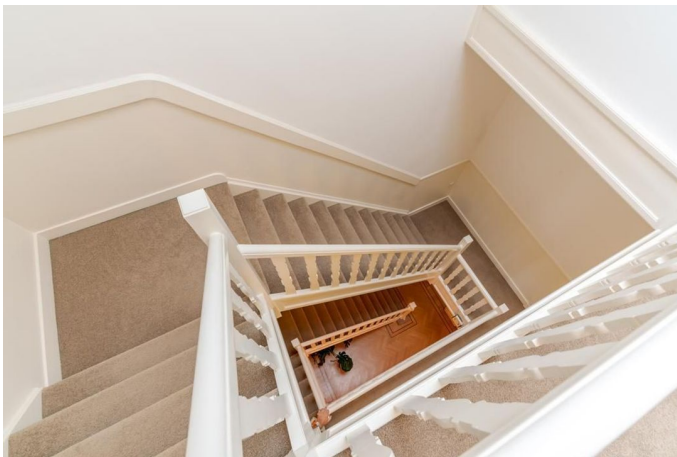
2e verdieping:

Overloop met groot daklicht en inbouwkast, aparte wc met fonteintje, grote slaapkamers aan voor- en achterzijde, zijkamer voor en laundry room achter, 2e badkamer met inloopdouche en wastafel. Vaste kasten in alle slaapkamers.

Bijzondere kenmerken:

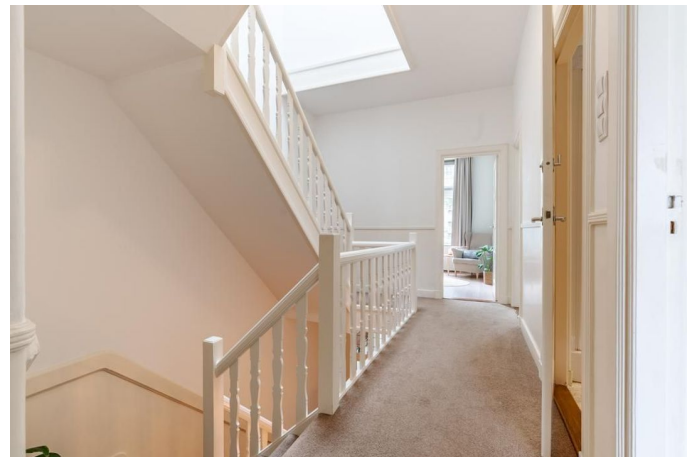
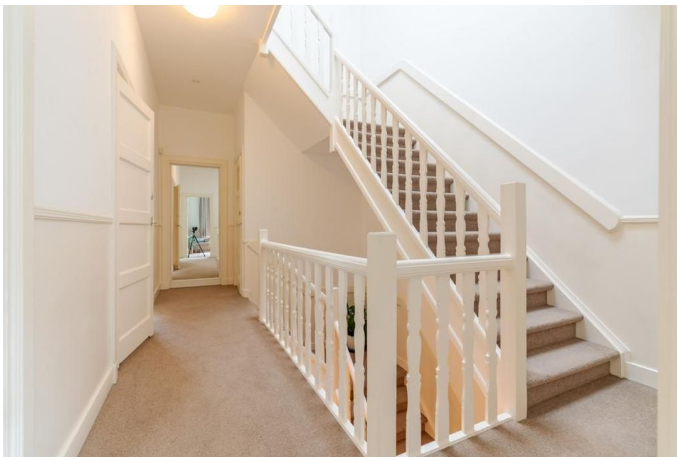
- 10 kamers
- Gedeeltelijk dubbel glas;
- Voor- en achtertuin;
- 269 m2 woonoppervlak

Deze informatie is door ons kantoor met de grootste zorg samengesteld onder andere aan de hand van de door de verkoper aan ons ter beschikking gestelde gegevens. Door Estata wordt geen enkele aansprakelijkheid aanvaard voor enige onvolledigheid, onjuistheid of anderszins, dan wel de gevolgen daarvan.





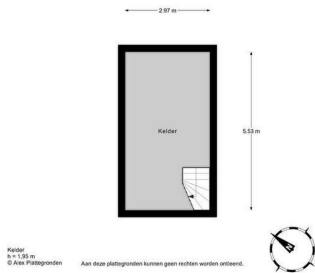










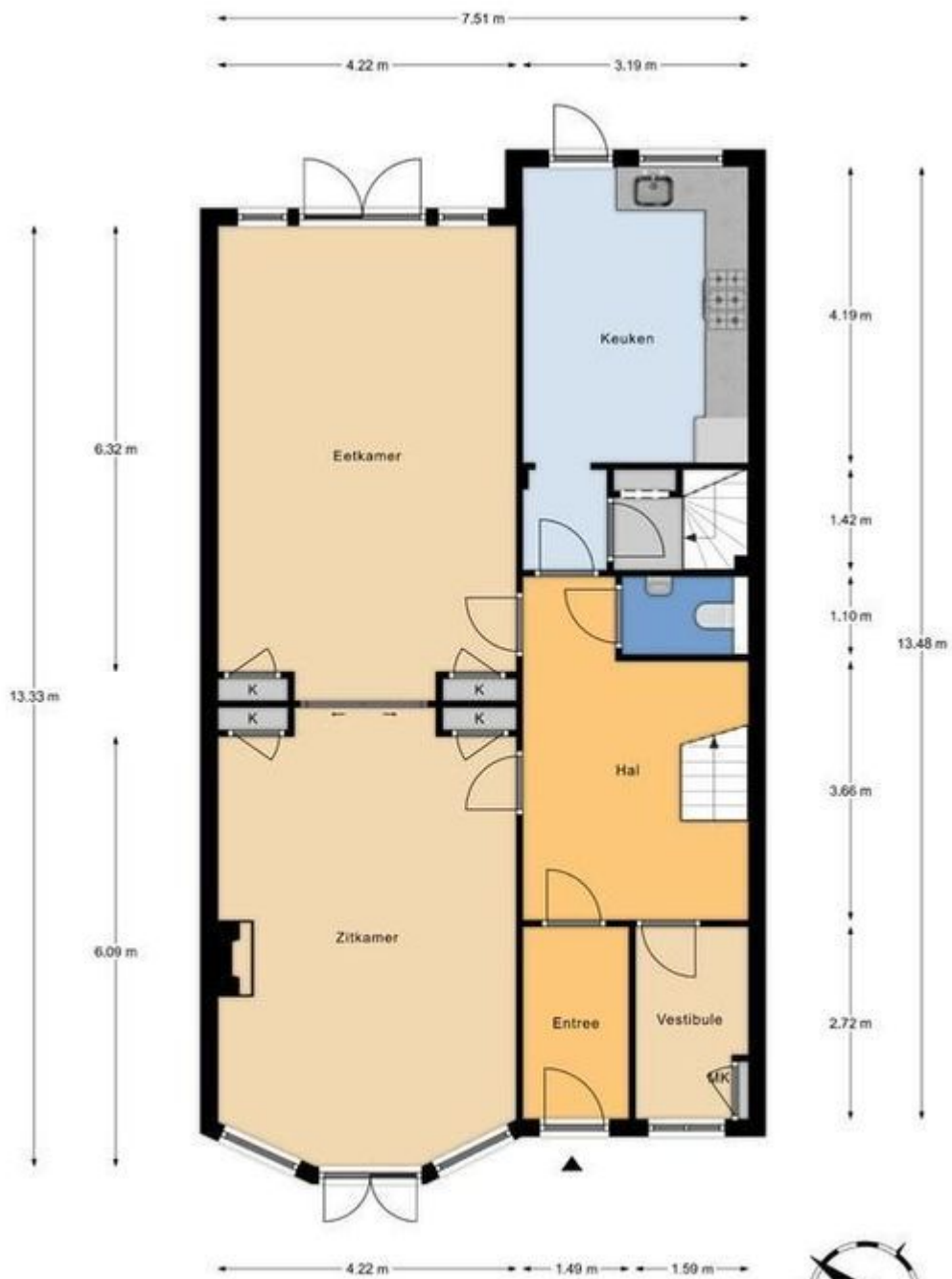


**Vergroot
de kans op
succes!**

Kies voor een
NVM-aankoopmakelaar.

Vind een local hero op
nvmhaaglanden.nl.





Begane grond
h = 3,17 m
© Alex Plattegronden

Aan deze plattegronden kunnen geen rechten worden ontleend.



1e Verdieping
h = 2,63 m
© Alex Plattegronden

Aan deze plattegronden kunnen geen rechten worden ontleend.

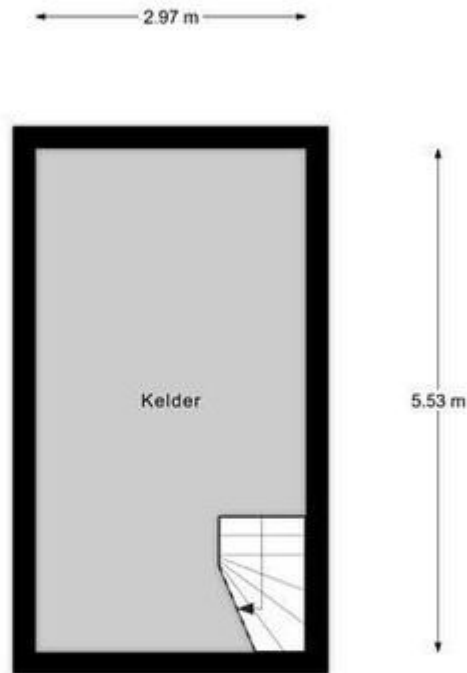




2e Verdieping
h = 2,84 m
© Alex Plattegronden

Aan deze plattegronden kunnen geen rechten worden ontleend.





Kelder
h = 1,95 m
© Alex Plattegronden

Aan deze plattegronden kunnen geen rechten worden ontleend.



